

The logo consists of the word "SURF" in a bold, white, sans-serif font, centered within a solid red square. Below the word, the website address "www.surfaces.fi" is written in a smaller, white, sans-serif font.

SURF

www.surfaces.fi

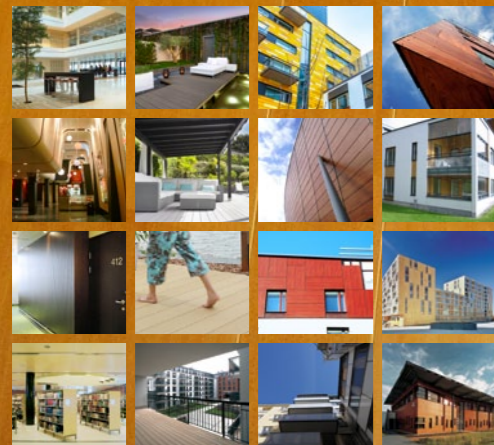
A white rectangular box with a thin black border, containing the slogan "YOUR IDEA. OUR SURFACES." in a bold, black, sans-serif font.

**YOUR IDEA.
OUR SURFACES.**

SURF IDEA BOOK 2015 - 1/2

www.surfaces.fi

Puucomp Twinson FunderMax Prodema



Vapaus keskittyä
arkkitehtuurin suunnitteluun

Sävytetty sisustus toimii monikäyttötalossa

Mitt i Stan on Närpiön uusi kohtauspaikka

Vuoden 2015 alussa käyttöön otettu moderni monikäyttötalo Mitt i Stan on Närpiön kaupungin uusi kohtaus-

paikka. Keskustassa sijaitseva viisikerroksinen rakennus tarjoaa närpiöläisille monipuolisen valikoiman kaupallisia - ja kulttuuripalveluita.

Näyttävän ja modernin rakennuksen pääarkkitehtina toimi Arkkitehtitoimisto Gerd Hytönen Vaasasta. Muun muassa kulttuurisaliin valittiin lähes mustaksi petsatut tammiviilupintaiset Puucomp-seinälevyt. Tässä kohteessa myös levyn pintaurat petsattiin samaan sävyyn pinnan kanssa.

Puucomp toimitti tilaan myös mittilaustyönä toteutetut mustaharmaaksi maalatut akustiikkaelementit miellyttävän akustiikan varmistami-

seksi. Useaan tasoon pulttatut monimetriset levyt muodostavat myös visuaalisesti kiinnostavia vinoja pintoja.

Mitt i Stan -rakennuksessa on kaupungin kulttuurisalin ja näyttelytilojen lisäksi hotelli, ravintola, elokuvateatteri sekä lääkäri-, hyvinvointi- ja liikuntapalveluita. Vastaavat monikäyttörakennukset kiinnostavat kaupunkia ja kuntia yhä enemmän, sillä ne kokoavat yhteen toisiaan täydentäviä palveluita ja elävöittävät asukkaiden arkea.

Viimeistelty tyyli hallitulla otteella

Rakennuksessa sijaitsevan Hotel Red & Greenin

sisäverhouksessa hyödynnettiin uutta OneTone-sävyhallintajärjestelmää. Tämä tarkoittaa, että hotellihuoneiden sisäverhoukslevyjen värisävy sovitettiin tarkasti valittuihin kalusteisiin, oviin ja listoihin. Sekä hotellihuoneissa että -käytävissä käytettiin aitoa Puucomp-tammiviilulevyä, joka petsattiin tummaksi arkkitehdin toimittaman sävymallin mukaisesti.

“Närpiön kaupunki on tehnyt merkittävän kulttuuriteon investoimalla isoon, asukkaita ja vierailijoita palvelemaan monitoimirakennukseen. Arkkitehtonisesti mielenkiintoinen monikäyttötalo toteutettiin laadukkaasti, mikä tulee varmasti näkymään sekä rakennuksen suosiossa että käytettävyydessä,” kertoo Puucompin myyntipäällikkö Jari Rajamäki.





Suomalainen puusisustus sopii kansainväliseen tunnelmaan

Helsinki-Vantaan lentoaseman tyylinäytteet ihastuttavat

Helsinki-Vantaan lentoaseman sisustusta on uudistettu useaan otteeseen. Valoisuus ja aito puu luovat kansainväliselle lentokentälle selkeää ja rauhallista pohjoismaista tunnelmaa. Myös akustiikka ja paloturvallisuus ovat olleet tärkeässä roolissa sisustusmateriaaleja valittaessa.

Terminaali 2:n lähtöaulojen 3 ja 4 kaareva sisäkatto toimii

Sisäkatto rakennettiin lähtöaulojen keskialueelle

selvärajaiseksi kentäksi. Uusi talotekniikka ei mahtunut alkuperäisen kattorakenteen sisään, joten kattopintaa laskettiin osittain hieman alemmaksi.

”Viilupintainen katto oli vaihtoehtoista houkuttelevin, ja kun akustiikkaan, paloturvallisuuteen, huollettavuuteen, painoon ja katon kaarevaan muotoon liittyvät yksityiskohdat saatiin ratkottua, oli valinta selvä”, kertoo arkkitehti Jyrki Lottonen PES-Arkkitehdit Oy:stä. ”Vaalea viilupinta syykuvioineen tuo tilaan tavoitellun, valoisan tunnelman.”

Tilan perusvalaistuksessa kattopinnan poi-

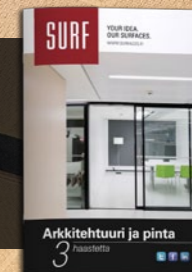
kittaisuriin sijoitettiin alas suunnatut valaisimet. Lisäksi kaunista pintaa päätettiin korostaa ylös suunnatuilla valonheittimillä kattopinnan molemmilla reunoilla.

Jyrki Lottonen mukaan kattopinta pääsee parhaiten oikeuksiinsa, kun erilaiset yksityiskohdat minimoidaan. Terminaalin alkuperäisessä katossa oli jo valmiina hyvä ratkaisu selkeälle kattopinnalle: Mahdollisimman suuri osa talotekniikka-asennuksista oli keskitetty pintaa jaksottaviin syvennyksiin, ja muu kattopinta jäi vapaaksi. Samaa periaatetta noudatettiin mahdollisuuksien mukaan myös uudessa katossa.

(jatkuu sivulla 5)

Arkkitehtuuri ja pinta - 3 haastetta

Lataa ja lue ratkaisuista pinnan haasteisiin!
www.surfaces.fi/arkkitehtuuri-ja-pinta-3-haastetta





Monta pintaratkaisua konferenssitiloista Tax Free -kauppoihin

Jatkuvasti elävän lentoaseman sisäverhouksien täytyy kestää uteliaat katseet ja kova käyttö. Siksi moniin kentällä sijaitseviin kohteisiin on valittu kotimaisia, eri tavoin pinnoitettuja Puucomp-sisustuslevyjä.

Terminaali 2:n konferenssitiloihin valittiin kotimaisella teknisellä CWP-viilulla pinnoitetut sisustuslevyt. Myös turvatarkastusten muunneltavissa seinärakenteissa käytettiin Puucompin tummaa CWP-viilua.

Ylelliset myymäläsisustukset myös myyvät Helsinki-Vantaalla. Hyviä esimerkkejä ovat tähtitavasta muistuttavilla valoilla koristetut puuviilulla pinnoitetut kattoelementit sekä korkeakiiloisiksi maalatut seinäelementit uusissa myymälöissä.

“Finavian ylläpitämä Helsinki-Vantaan lentoasema on suomalaisen designin, arkkitehtuurin sekä modernin puusepäntaidon kansainvälinen näyteikkuna. Puucompille Finavia on merkittävä asiakas. Lentoaseman sisustuksen ilme ja laadun tuntu nousevat jatkuvasti muutostöiden edetessä, ja tilaaja on asettanut kovat haasteet

sisäverhoustuotteiden laadulle ja toimitusajoille. Olemme iloisia, että olemme saaneet olla mukana toteuttamassa uusia ennakkoluottomia ratkaisuja. Kansainväliset vieramme on mukava ottaa vastaan jatkuvasti uudistuvalla lentoasemalla, joka on myös merkittävä referenssimme.”
– Toimitusjohtaja Kari Hallman, Puucomp

SURF

www.surfaces.fi



Puucomp



Twinson

Palvelu arkkitehdeille ja heidän asiakkailleen

SURF auttaa arkkitehtia toteuttamaan pintaratkaisuja koskevat ideansa. Palvelemme rakennusprojektin eri osapuolia suunnittelusta asennusvaiheeseen ja huolehdimme teknisen toteutuksen toimivuudesta, tuotannon valvonnasta ja pintarakenteiden logistiikasta.

YOUR IDEA. OUR SURFACES.

1

Etsimme ja tarvittaessa testaamme yhdessä pintaratkaisut, jotka viestivät haluamaasi tunnelmaa ja täyttävät kohteelta edellytetyt visuaaliset ja laadulliset vaatimukset.

2

Valitsemme tai suunnittelemme sopivimman teknisen toteutustavan, joka ottaa huomioon myös asennustyön sujuvuuden.

3

Huolehdimme, että pintarakenteet täyttävät kaikki viranomaisvaatimukset ja varmistamme, että tarvittavat sertifikaatit sekä ohjeet ovat voimassa ja käytettävissä.

4

Olemme aktiivisesti mukana projektin käytännön toteutuksessa alusta loppuun saakka, huolehtien myös tuotannosta, logistiikasta ja asentajien opastamisesta.

SURF IDEA BOOK

2015 - 1/2

www.surfaces.fi



**YOUR IDEA.
OUR SURFACES.**

SURF-arkkitehtipalvelu
www.surfaces.fi

Oy Puucomp Ab
Asemakatu 12
FI-64100 Kristiinankaupunki
puh. 010 4222 360

Kari Hallman
puh. 0400 372 145
kari.hallman@surfaces.fi

Jari Rajamäki
puh. 0400 866 887
jari.rajamaki@surfaces.fi

Arkkitehti, tehdään ideastasi totta

Kaikki näkyvä arkkitehtuuri on pintaa. Pinta antaa arkkitehtuurille muodot ja reunat, luo tilan ja tunnelman. Jotta saisit luovuudestasi kaiken irti, olemme koonneet arkkitehtonisen pinnan teknisen osaamisen ja parhaat tuotteet saman katon alle. Uudet kevytrakentamisen teknologiat sekä yksilöllisesti kehitettävät ja toiminnalliset ratkaisut saattavat olla avain juuri nyt työpöydälläsi olevaan vaativaan kohteeseen.